

Escalera móvil. Se puede colocar en cualquier lateral de la piscina.

Exterior

- **Ancho:** 2 m.
- **Largo:**
 - 5.41 m con escalera.
 - 4.60 m sin escalera.
- **Altura:** 1.25 m.

Interior

- **Ancho:** 1.72 m.
- **Largo:** 3.72 m.
- **Altura:** 1.20 m.

Accesorios

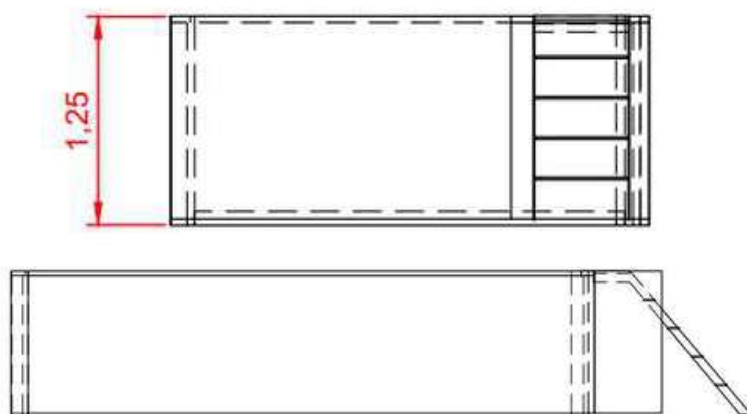
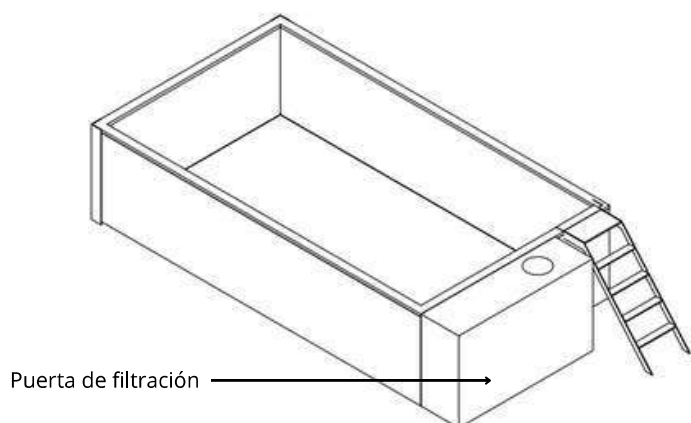
- **Escalera:** 1.41 x 0.6 m.

LARGO (M)	ANCHO (M)	ALTURA (M)	PESO (KG)
5,41 m con escalera 4,60 m sin escalera	2	1,25	1.082

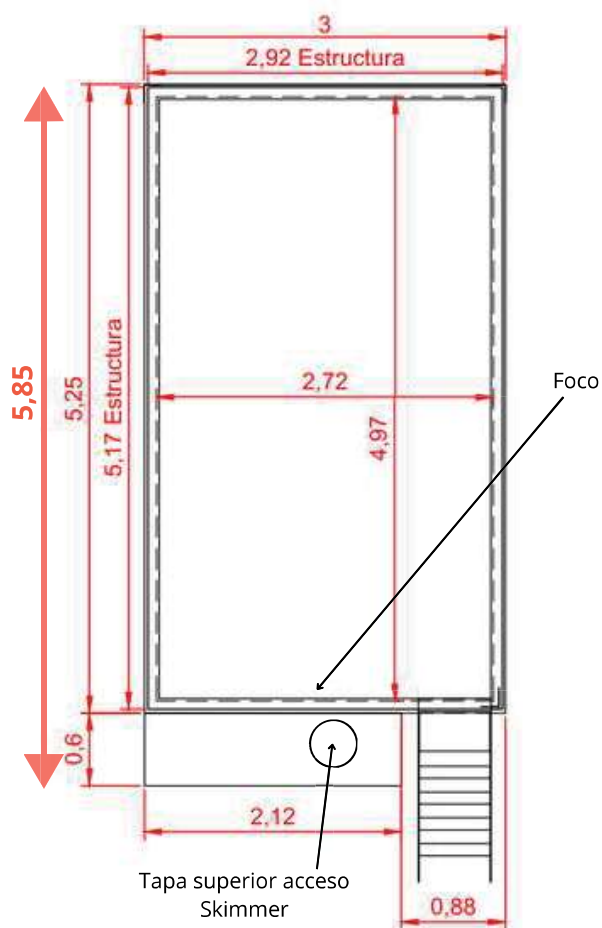
Altura del agua	Cantidad de agua	Peso total con agua	Peso x m ² con agua
1,10 metros	8.000 litros	9.082 kg	988 kg/m ²

ESPECIFICACIONES TÉCNICAS

Modelo 5.85x3,00x1,25



Escalera móvil. Se puede colocar en cualquier lateral de la piscina.



Exterior

- **Ancho:** 3 m.
- **Largo:**
 - 6.66 m con escalera.
 - 5.85 m sin escalera.
- **Altura:** 1.25 m.

Interior

- **Ancho:** 2.72 m.
- **Largo:** 4.97 m.
- **Altura:** 1.20 m.

Accesorios

- **Escalera:** 1.41x 0.6 m.

LARGO (M)	ANCHO (M)	ALTURA (M)	PESO (KG)
6,66 m con escalera	3	1,25	1.852
5,85 m sin escalera			

Altura del agua	Cantidad de agua	Peso total con agua	Peso x m ² con agua
1,10 metros	16.800 litros	18.652 kg	1063 kg/m ²